

会社概要

社名 有限会社 アカシア商会 (学校法人 金沢医科大学 100%出資会社)

所在地 〒920-0265 石川県河北郡内灘町大学 1-1 金沢医科大学内(電子計算棟2F)

電話番号 TEL : 076-286-2211(代) 内線 : 7510 ~ 7515, 7519
直通 : 076-286-8212
FAX : 076-286-5910

業務内容 営業部門
●OA 機器・事務機器・文房具・日用雑貨・家庭電化製品・家具・医療機器・医療材料等の販売
●IT 関連支援サービス業務
●衣料品、医薬品等の販売
●入院生活用品の販売
●損害保険代理店業

店舗部門
●学生食堂・マリンスクエア・大学売店・食彩倶楽部・アール・Haruの色・簡易郵便局

管理部門
●付き添い寝具のレンタル
●病院、大学の業務委託(郵便物集配業務、宿舍管理)

AKASHIA SHOUKAI

会社案内

アカシア商会は学生、教職員、患者さんの
快適な生活をサポートいたします。

店舗情報

学生食堂

◎ 食堂棟 1F
🕒 月～土 8:00～13:30
📅 日曜・祝日定休

軽食ラウンジ マリンスクエア

◎ 臨床研究棟 1F
🕒 月～金 9:00～16:00
土 曜 9:00～14:00
📅 日曜・祝日定休

大学売店

◎ 本部棟 1F
🕒 月～金 9:00～17:30
土 曜 9:00～12:30
📅 日曜・祝日定休

総合ストア 食彩倶楽部

◎ 病院1号棟 B1F
🕒 月～金 8:30～18:00
土 曜 8:30～17:00
📅 日曜・祝日定休

売店 アール

◎ 病院1号棟 1F
🕒 月～金・日 9:00～17:00
土 曜 9:00～14:00
📅 祝日定休

フラワーショップ Haruの色

◎ 病院中央棟 1F
🕒 月～金 9:00～17:00
📅 土曜・日曜・祝日定休
※FAX でのご注文受付可

簡易郵便局

◎ 病院中央棟 1F
🕒 月～金 9:00～16:00
📅 土曜・日曜・祝日定休

テナント店舗

飲食コーナー 箱庭

◎ 病院1号棟 B1F
🕒 月～土 10:00～22:30
日・祝 10:00～16:00
📅 年中無休

敷地内薬局

◎ 敷地内薬局棟
🕒 月～金 9:00～18:00
土 曜 9:00～15:00
📅 日曜・祝日定休

たんぼぼ薬局

キリン堂薬局

ファーマライズ薬局



〒920-0265 石川県河北郡内灘町大学 1-1 金沢医科大学内(電子計算棟2F)
TEL:076-286-2211(代) 内線:7510～7515,7519
直通:076-286-8212 FAX:076-286-5910

アカシア商会

検索

ホームページ: akashia.co.jp



AKASHIA アカシア商会

CAMPUS LIFE SUPPORTER

入学前から入学後まで、快適な学校生活をサポートします。

① 学生食堂 (食堂棟1F)

日替り&週替りランチから定番の定食・ラーメンまで
栄養が偏りがちな学生生活の強い味方として、洋食や中華を
極めたシェフが心のこもった食事をワンコイン (500円) で提供
しています。



② 大学売店 (本部棟1F)

試験や授業の疲れは、
ここでリフレッシュ!

お弁当・飲料・お菓子から授業で使う文具・白衣
等の学生生活に必要なものを取り揃えております。
売店はラウンジ内に設けられているので、休憩
時間や放課後には多くの学生で賑わいます。



③ 軽食ラウンジ「マリンスクエア」(臨床研究棟1F)

30年来の信頼と伝統、「人気のカレーライス」

特製カレーライスは、
スープストックから
こだわった本格派!
学生だけでなく、多く
の教職員にもご利用
頂いております。
平日限定の日替りランチも人気です。



④ フラワーショップ「Haruの色」(病院中央棟1F)

お花を通して、多くの方に癒しと笑顔を
四季折々の花だけでなく、誕生日や歓送迎会
などのプレゼントに最適なハンドメイド雑貨
なども取り扱っています。



⑤ 飲食コーナー「箱庭」 (病院1号棟B1F)

年中無休で朝食から夕食まで対応
当社テナントとして病院地下売店「食彩
倶楽部」に隣接した軽食店です。
患者様や病院で働く方にお気軽にご利用
頂いており、お好きな惣菜・弁当をお持ち
帰りすることもできます。



レジデントハウス

⑦ 簡易郵便局 (病院中央棟1F)

郵便を通して、
皆様の生活をサポート

窓口にて各種郵便や貯金を取り扱って
おります。記念特殊切手も人気です。



⑨ 敷地内薬局 (敷地内薬局棟)

皆様の健康をサポート

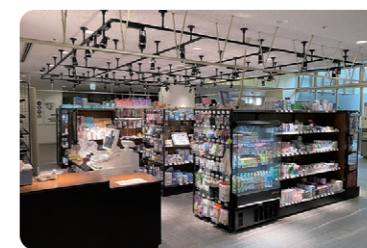
患者様の利便性を図り、金沢医科大学
病院に隣接した場所に、当社が建築
した建物です。たんぼ薬局・キリン
堂薬局・ファーマライズ薬局の3薬局
がテナントとして営業しております。



⑧ 売店「アール」(病院1号棟1F)

入院時に必要な生活用品や医薬品を取り揃えております

入院時に必要な生活用品 (衣料品・
タオル・日用品・おむつ) や風邪薬・
目薬等の医薬品を多数取り揃えて
おります。
薬剤師も常駐しているので、体調を
くずした際も安心です。



⑥ 総合ストア「食彩倶楽部」(病院1号棟B1F)

学生・教職員だけでなく患者さんも利用、
何でも揃った総合ストアです

開院以来、多くの皆さまにご利用
いただいている売店です。
美味しいパンやお弁当、飲料はもち
ろん、地元的新鲜野菜・自家製の
漬物・金沢の銘菓も豊富に取り揃え
ておりますので、是非ご利用ください。



地元の旬野菜も販売!

